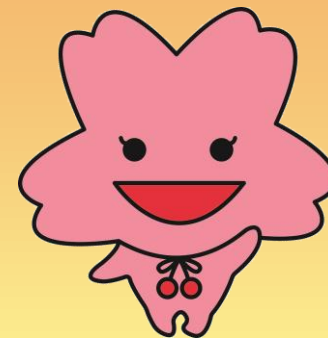




入試説明



※本校ホームページ記載の
「2025年度 上海日本人学校高等部 内部推薦入学試験要項」も
あわせてご確認ください。

上海日本人学校高等部
教務部



入試種別

- ▶ 内部推薦入試 専願のみ（合格した場合、辞退不可）
- ▶ 一般入学試験 専願・併願の区別はありません。
- ▶ 出願期間

【内部推薦入試】

2024年10月21日（月）～11月4日（月）必着

【一般入学試験】

2024年11月27日（水）頃～12月4日（水）必着

※出願は、①プラスシードシステム上での必要情報の登録、
②必要書類のメール提出、③必要書類の郵送書類の3段階



入試日程について

▶ 試験日

内部推薦入試：2024年11月9日（土）上海会場

一般入学試験：2025年1月11日（土）上海／東京会場

▶ 合格発表（中国時間）

内部推薦入試：2024年11月13日（水）

一般入学試験：2025年 1月16日（木）

★結果はプラスシードシステム上で発表します。

注）入学手続き期限を過ぎると合格を取り消す場合がありますのでご注意ください



願書提出までの流れ

【内部推薦】

(7月5日に中学部で実施される中3生対象の第2回進路説明会で推薦審査や出願書類の入手方法についてはお話あり)

- (i) 受験料を振り込む
- (ii) 期間内に出願

↓
受験番号公開
(プラスシート上の受験票に記載)

【一般入試】

メールで高等部入試担当へ問い合わせ

↓
応募基礎資格の確認

↓
出願書類一式を高等部へ請求する

- (i) 受験料を振り込む
- (ii) 期間内に出願

↓
受験番号公開
(プラスシート上の受験票に記載)



合格後のスケジュール

▶ 入学手続き納入金支払い期限

内部推薦入試：2024年11月21日（木）まで

一般入学試験：2025年 1月23日（木）まで

注）一般入学試験に合格した場合、「延納願い」（合格書類に同封）
を提出することで延納が可能となります。（併願の場合など）

▶ 新入生説明会

2025年4月上旬

★入学決定者は原則全員参加をお願いしております。



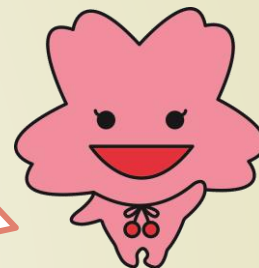
よくあるご質問



Question 1

「内部推薦入試」に出願した場合、必ず合格できるのでしょうか。

「内部推薦入試」は出願した人全員の入学を保証するものではありません。もしも「内部推薦入試」で不合格だったとしても、本校の「**一般入学試験**」に出願し、**再チャレンジすることができます。**



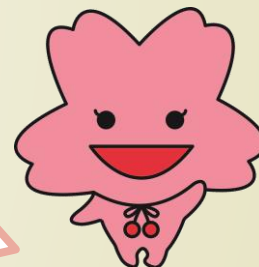
Answer



Question 2

第一志望校が別があり、高等部を「併願校」にしたい場合は、どうすればいいですか？

一般入学試験に出願してください。**「内部推薦入試」で合格した場合は、必ず本校に入学しなければなりません**ので、ご注意ください。



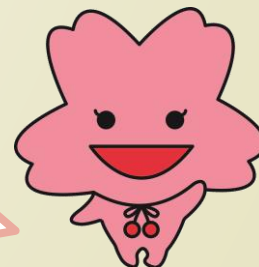
Answer



Question 3

特別支援への対応はありますか？

本校では特別支援の専門の教諭や専用の設備が備わっておらず、受け入れ態勢として難しいというのが現状です。**事前に個別にお問い合わせ**ください。



Answer

▶ ご不明な点がありましたらどのようなことでも
教務部 入試担当 までご連絡ください。

メール：hs_nyushi@srx3.net

電話：021-2023-6750（中国国内）

+86-21-2023-6750（日本から）

皆様のご入学を心よりお待ちしております

